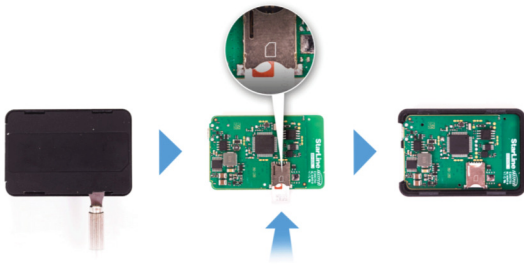
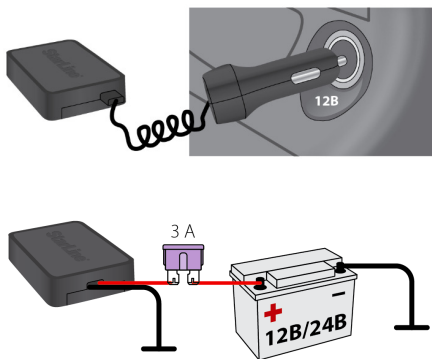


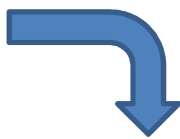
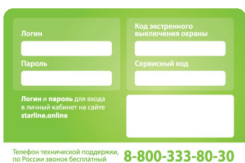
1. Lås opp SIM-kortet. Åpne enheten og sett inn SIM-kortet i spalten:



2. Koble strømforsyningen til den medfølgende adapteren (M18) eller + 12V / 24V (M18PRO)



4. Logg på starline.online-nettstedet eller Starline-applikasjonen på smarttelefonen din med informasjonen på plastkortet:



5. Du kan gjøre flere innstillinger i Starline-appen eller i starline.online-miljøet

<https://starline-sales.eu>

3. Sett viktige parametere:

1. Send en melding til M18/M18PRO:

**XXXX M1 YYYY +372XXXXXXX**

Der XXXX er "servicekoden" fra plastkortet, er YYYY det nye passordet for enheten (husk det) og Telefonnummer til eieren av '+ 46XXXXXX'

2. Send meldingen til din nettverksleverandør:

**APN internet.emt.ee** (Telia SIM)  
**APN internet.tele2.ee** (Tele2 SIM)  
**APN internet** (Elisa SIM)

**StarLine®**

**M18, M18PRO**



**RASK INNFORING:**